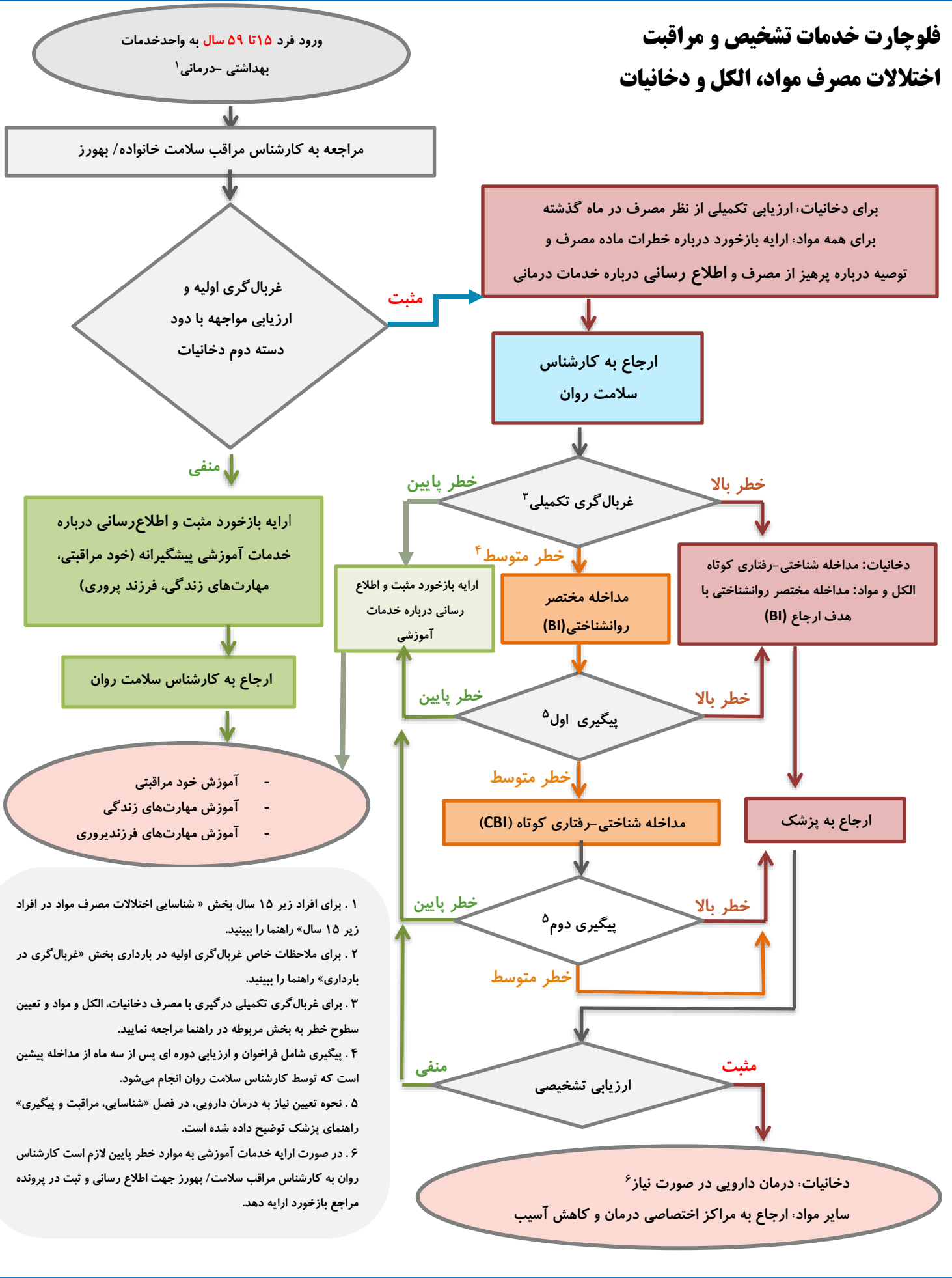


فلوجارت خدمات تشخیص و مراقبت اختلالات مصرف مواد، الکل و دخانیات



۱. برای افراد زیر ۱۵ سال بخش «شناسایی اختلالات مصرف مواد در افراد زیر ۱۵ سال» راهنما را ببینید.
۲. برای ملاحظات خاص غربال گیری اولیه در بارداری بخش «غربال گیری در بارداری» راهنما را ببینید.
۳. برای غربال گیری تکمیلی درگیری با مصرف دخانیات، الکل و مواد و تعیین سطوح خطر به بخش مربوطه در راهنما مراجعه نمایید.
۴. پیگیری شامل فراخوان و ارزیابی دوره ای پس از سه ماه از مداخله پیشین است که توسط کارشناس سلامت روان انجام می شود.
۵. نحوه تعیین نیاز به درمان دارویی، در فصل «شناسایی، مراقبت و پیگیری» راهنمای پزشک توضیح داده شده است.
۶. در صورت ارایه خدمات آموزشی به موارد خطر پایین لازم است کارشناس روان به کارشناس مراقب سلامت/ بهورز جهت اطلاع رسانی و ثبت در پرونده مراجع بازخورد ارایه دهد.